



SANDRINI
metalli



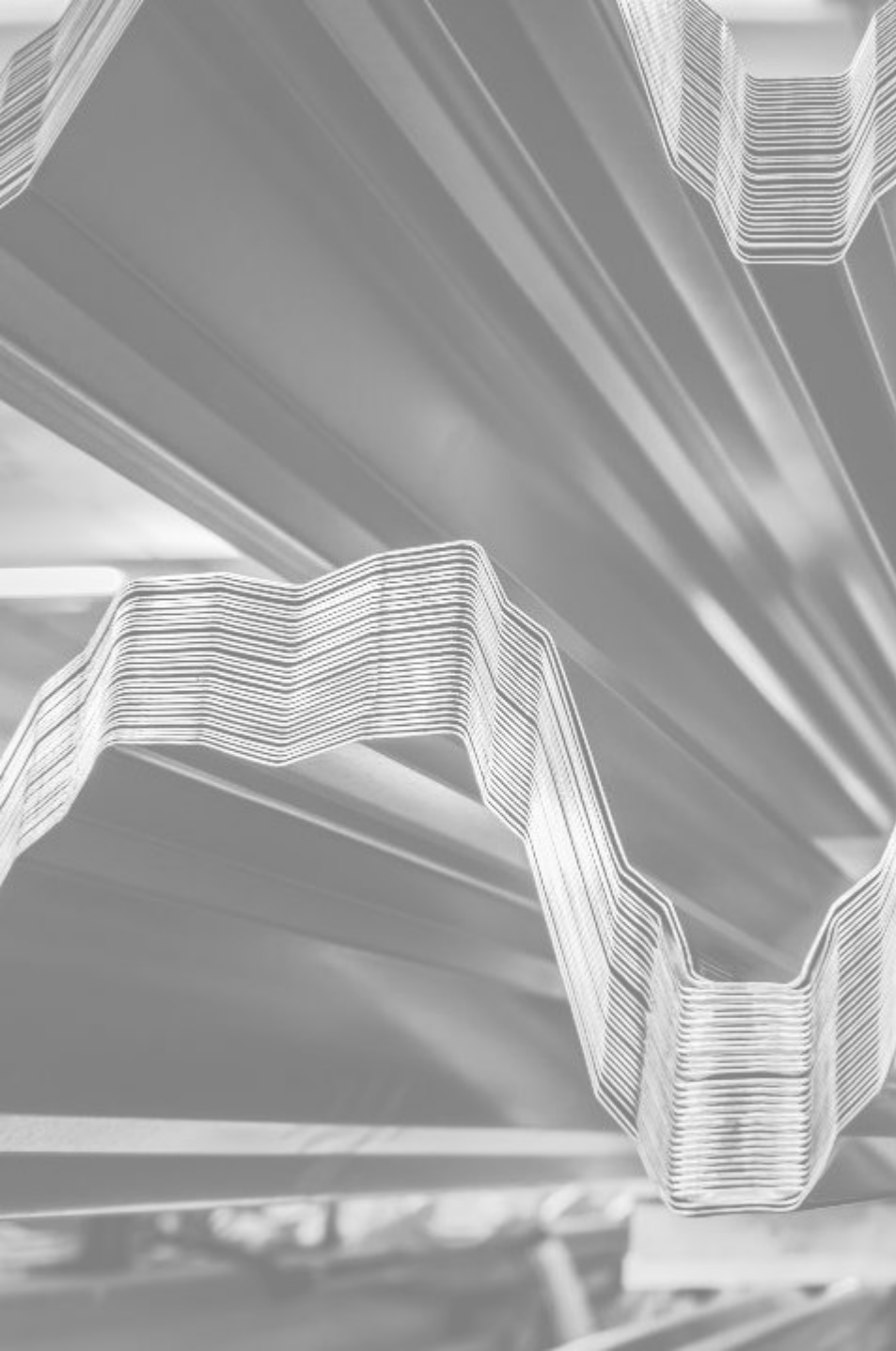
BENVENUTO

Siamo entusiasti di presentarti Sandrini Metalli!

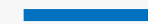
Ora ti raccontiamo un pò di noi...

The background is a solid blue color with several white, semi-transparent geometric shapes overlaid. These shapes are composed of many thin, parallel lines that create a sense of depth and movement. The shapes are somewhat irregular and angular, resembling stylized architectural elements or abstract patterns. The overall effect is modern and clean.

CHI SIAMO?



“IL METALLO CHE VESTE IL MONDO”



Leader italiano
nel settore della produzione di lamiere grecate

**QUALE È LA NOSTRA
MISSION?**





A photograph of two men in blue work shirts working in a factory. One man is using a power tool on a metal surface, while the other stands beside him, observing. The scene is overlaid with a blue tint. The text 'QUALI SONO I NOSTRI PUNTI DI FORZA?' is centered in white, bold, uppercase letters.

**QUALI SONO I
NOSTRI PUNTI DI
FORZA?**



QUALITÀ

Ricerca e mantenimento costante di un alto livello qualitativo del prodotto e del servizio



CONSULENZA

Consulenza tecnica al cliente



FORMAZIONE

Attenta ricerca e preparazione dei collaboratori



AGGIORNAMENTO

Rinnovamento della gamma dei servizi e dei prodotti offerti



COME SIAMO NATI?

A vertical timeline diagram with a central blue dotted line. At the top is a solid blue circle. Three green rounded rectangular boxes containing the years 1950, 1973, and 1990 are positioned on the line. Dotted blue lines extend horizontally from each box to the corresponding text blocks on either side.

1950

N a s c i t a

Due fratelli, **Nazareno Sandrini e Vittorio Sandrini**, aprono un'attività artigianale di riparazione e vendita di biciclette a Piamborno (BS). L'attività cresce e si sviluppa in opere di carpenteria e lattoneria: nasce **Sandrini Fratelli**.

1973

Apertura Costa Volpino

L'attività incrementa al punto di aprire una sede anche a **Costa Volpino (BG)**, per poter servire una zona più ampia.

1990

D i v i s i o n e

A seguito di un tragico evento familiare del sig. Nazareno Sandrini, i due fratelli decidono di dividersi; Vittorio rimane a Piamborno nella Sandrini Fratelli mentre Nazareno fonda **OLLS (Officina Lavorazioni Lamiere Sandrini) SNC**.

Investimenti

Insieme alla figlia Lorenza ed al marito di quest'ultima, Pier Franco Damioli, il sig. Nazareno Sandrini investe i risparmi di una vita, acquistando, a Costa Volpino, un **terreno di 20.000 mq**, costruendoci un **capannone di 5.000 mq** ed installando **2 nuovi impianti** per la profilatura dei metalli, realizzando quella che di fatto è oggi la sede principale di Sandrini Metalli

2000
2004

2010

Leadership

Grazie agli investimenti, la collaborazione e l'impegno costante, in meno di 10 anni Sandrini Metalli conquista la leadership del mercato e passa da **SRL a SPA**.

Sede Pian Camuno

Gradualmente l'azienda si espande, acquistando una terza sede di **5.000 mq** a **Pian Camuno (BS)**.

2011

2014

Divisione Coils

Sandrini Metalli crea una nuova divisione per il taglio e la commercializzazione di coils e nastri: nasce la **Divisione COILS**.

2017

Sede Chiari

Sandrini Metalli continua a crescere ed acquista una quarta sede a **Chiari** di 30.000 mq di area con 16.000 mq di capannoni, ampliando la sua gamma prodotti e il suo organico.

2018

Ampliamento

Ampliamento della sede principale di **4.000 mq**, portando la superficie totale del capannone a **9.000 mq**.

2019

Divisione Architecture

Sandrini Metalli decide di diversificare la sua offerta al mercato fondando la **Divisione ARCHITECTURE**, dedicata a coperture e rivestimenti di pregio, per l'architettura.



QUINDI

SIAMO PARTITI DA QUI...

The image shows the exterior of a white, textured building. A sign with a green and blue logo and the text 'Sandrini METALLI' is mounted on the wall. The building features several windows, some with white frames, and a decorative row of diamond-shaped elements near the roofline. A large glass door or window is visible on the right side of the frame. The sky is blue with some clouds, and the overall lighting is bright, suggesting daytime.

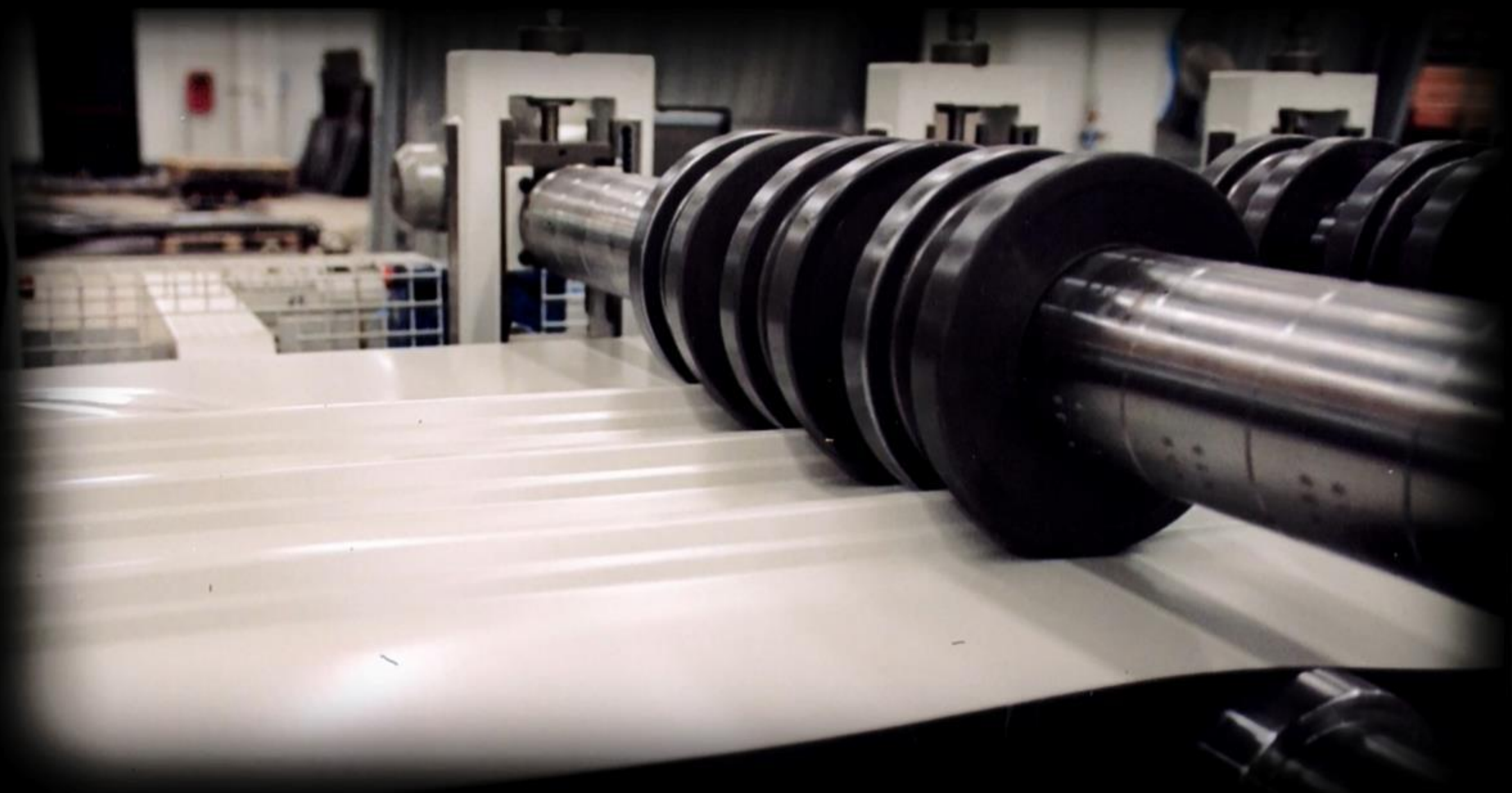
Sandrini
METALLI

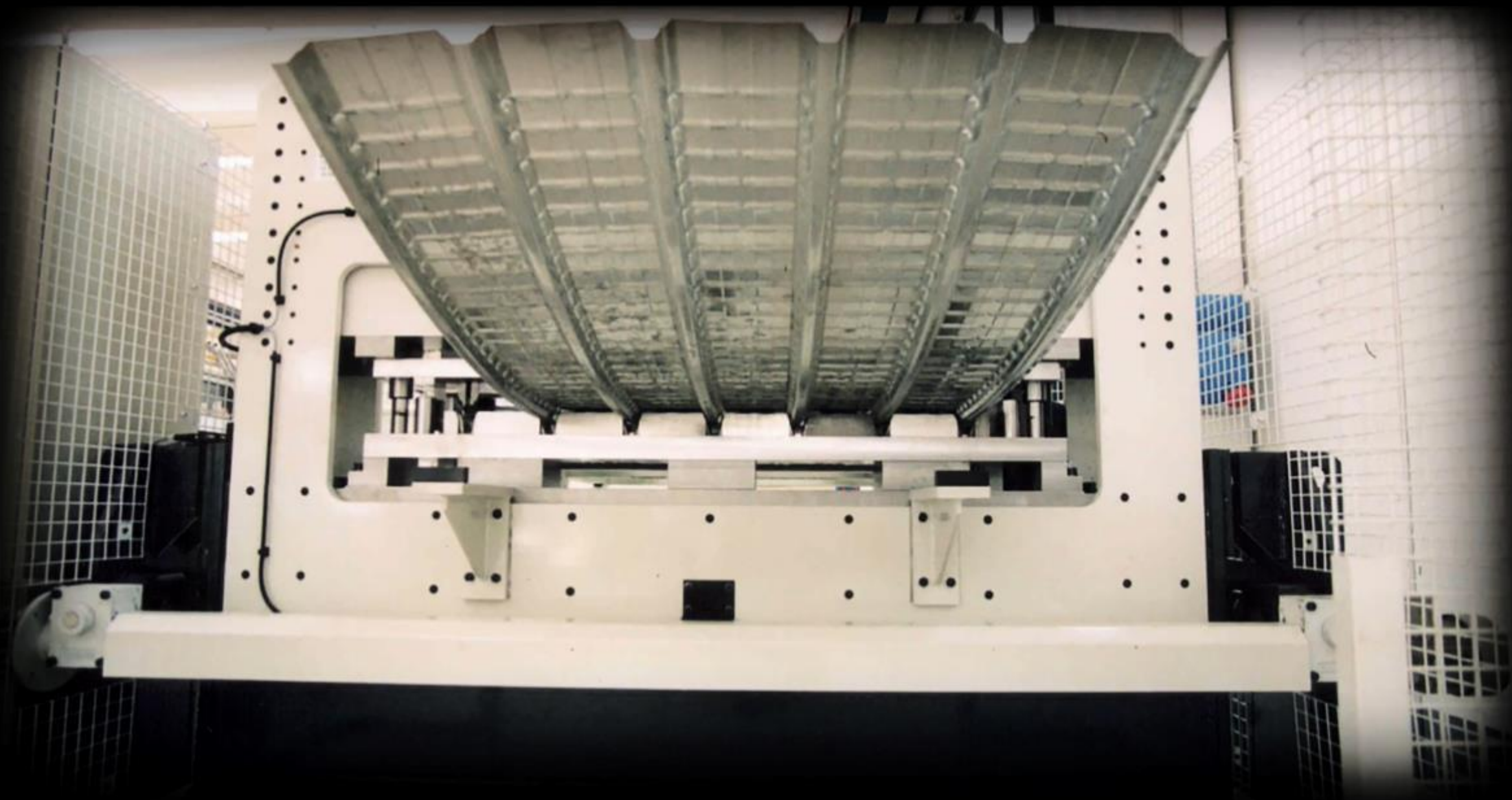














Sandrini
METALLI

LAMIERE GRECATE SISTEMI TETTO

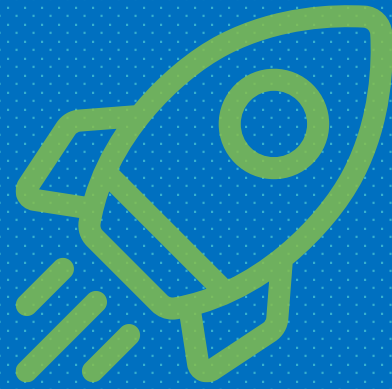
Sandrini
METALLI

WWW.SANDRINIMETALLI.IT



ITALIA

6



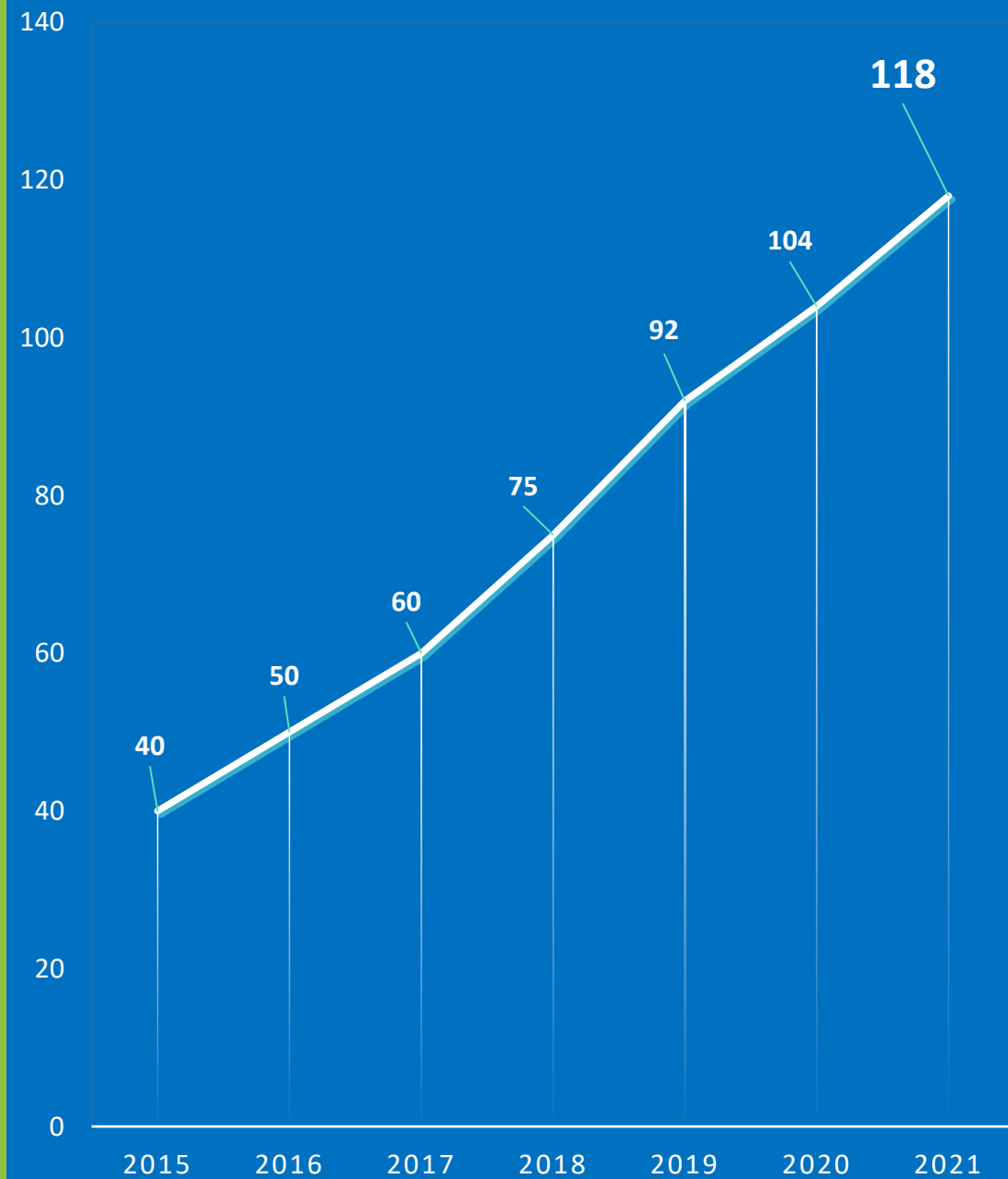
E

SIAMO ARRIVATI QUI...

FATTURATO



CRESCITA ORGANICO





COSTA VOLPINO
SEDE PRODUTTIVA



COSTA VOLPINO
MAGAZZINO

4 SEDI



PIANCAMUNO



CHIARI




3 DIVISIONI

 **DIVISIONE BUILDING**

 **DIVISIONE COILS**

 **DIVISIONE ARCHITECTURE**

A close-up photograph of a person's hands working on architectural blueprints. The person is wearing a dark brown sweater with ribbed cuffs and a black watch with a dark face on their left wrist. Their right hand holds a light blue pencil, and their left hand rests on the paper. The background is a soft, out-of-focus blue. The text is overlaid in the center in a bold, white, sans-serif font.

**E SIAMO MOLTO
ORGOGLIOSI DEI
RICONOSCIMENTI
OTTENUTI**

PREMI 2020|2021



Premio Industria FELIX

2020



Campioni della CRESCITA

2020

Premio Industria FELIX

2021



Campioni della CRESCITA

2021

Premio BEST PERFORMER

2021

le 1.000
imprese best
performer
provincia di
Bergamo



Impresa best 2021 Bergamo

“Sandrini Metalli Spa,”

Bergamo, 22 novembre 2021

Fortisreport L'Economia



A large group of people, many wearing blue shirts, are running on a grassy field. They are captured in a dynamic, mid-stride pose, suggesting a team effort or a race. The background is a bright, green, grassy area with some trees in the distance. The overall scene is energetic and positive.

MA UN'AZIENDA NON
ESISTEREBBE SENZA LE
**PERSONE CHE LA
COMPONGONO!**



LA DIREZIONE



Nazareno Sandrini
Fondatore



Lorenza Sandrini
Amministratore Delegato



Pier Franco Damioli
Direzione Tecnica
Produttiva



Nazzareno Damioli
Direzione Commerciale



Federica Damioli
Direzione Acquisti



I NOSTRI RESPONSABILI

ANDREA MARINI
Responsabile Amministrativo



CON NOI DAL

2013

IL TUO SUPPORTO PER

Contabilità, banche e controllo di gestione.



MARCO SAVOLDELLI

Responsabile Back Office
Commerciale



CON NOI DAL

2013

IL TUO SUPPORTO PER

Clienti e commesse.



SONIA FAUSTINI
Responsabile Divisione Coils



CON NOI DAL

2004

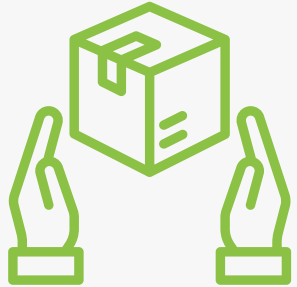
IL TUO SUPPORTO PER

Fatturazione, commesse, produzione e articoli della divisione Coils.



SABRINA COLOSIO

Responsabile Magazzino
Acquisti



CON NOI DAL

2014

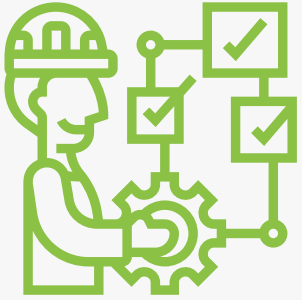
IL TUO SUPPORTO PER

Materie prime, produzioni e codici articolo.



LUCA MORATTI

Responsabile Produzione
Chiari e Costa Volpino



CON NOI DAL

2017

IL TUO SUPPORTO PER

Prodotti e processi produttivi.



ANNA LA MARCA
Responsabile Personale



CON NOI DAL

2019

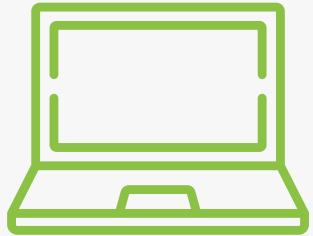
IL TUO SUPPORTO PER

Contratti, documenti e retribuzioni.



SAMUELE LOMBARDINI

Responsabile ICT



CON NOI DAL

2019

IL TUO SUPPORTO PER

Sistemi informatici, reti e telefonia.



SIMONE PIANTANIDA

Responsabile Sicurezza



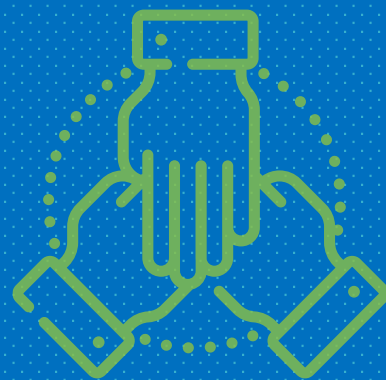
CON NOI DAL

2019

IL TUO SUPPORTO PER

Procedure di sicurezza aziendali.





ICOLLABORATORI



UFFICIO
AMMINISTRATIVO



UFFICIO
ACQUISTI
MAGAZZINO



UFFICIO
BACK OFFICE
COMMERCIALE
& EXPORT



FUNZIONARI
COMMERCIALI



UFFICIO
TECNICO



UFFICIO
MARKETING



UFFICIO
IT INFORMATICO



UFFICIO
LOGISTICO



UFFICIO
PIANIFICAZIONE



UFFICIO
ACCOGLIENZA

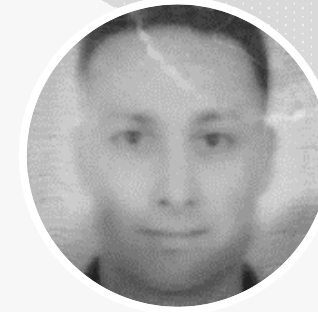
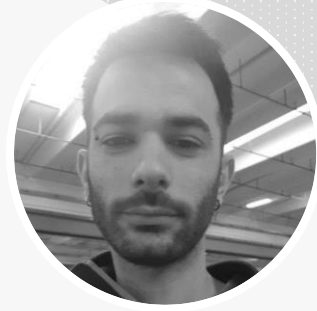
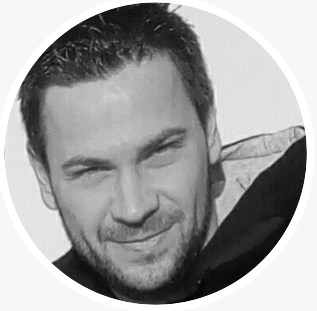
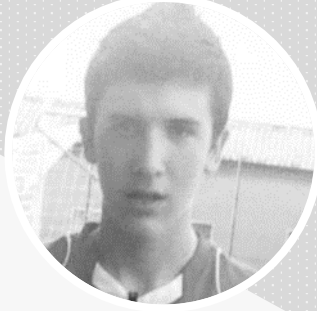
PRODUZIONE COSTA VOLPINO



PRODUZIONE COSTA VOLPINO



PRODUZIONE PIANCAMUNO & CHIARI



“UN TEAM DI
SUCCESSO
BATTE CON UN SOLO
CUORE”



SANDRINI
metalli

CI PUOI CONTARE